

静岡県函南町における
メガソーラー発電所の建設開始のお知らせ

この度、スマートソーラー株式会社（東京本社：東京都中央区、代表取締役社長：手塚博文、以下当社）は、静岡県函南町にて開発を進めてきました「函南ソーラーパーク」の安全祈願祭を平成30年2月28日に地元関係者及び工事関係者等の参列のもと執り行い、建設工事を開始しました。

函南ソーラーパーク発電所の最大の特徴は、太陽電池パネルを東西配置し、通常の南向きの配置に比べ、敷設率を高め、発電量を約17%向上させました。また、当該太陽電池アレイフィールド周辺はいくつかの農振地に囲まれ飛び地となっているため、オンサイト型の調整池として貯留量を確保しながら、太陽電池パネルの敷設量を最大化し、地形別に3タイプの架台を開発・設置しました。更に4つの工区にPCSとトランスを分散配置し、電力ロスの最少化設計を実施しました。

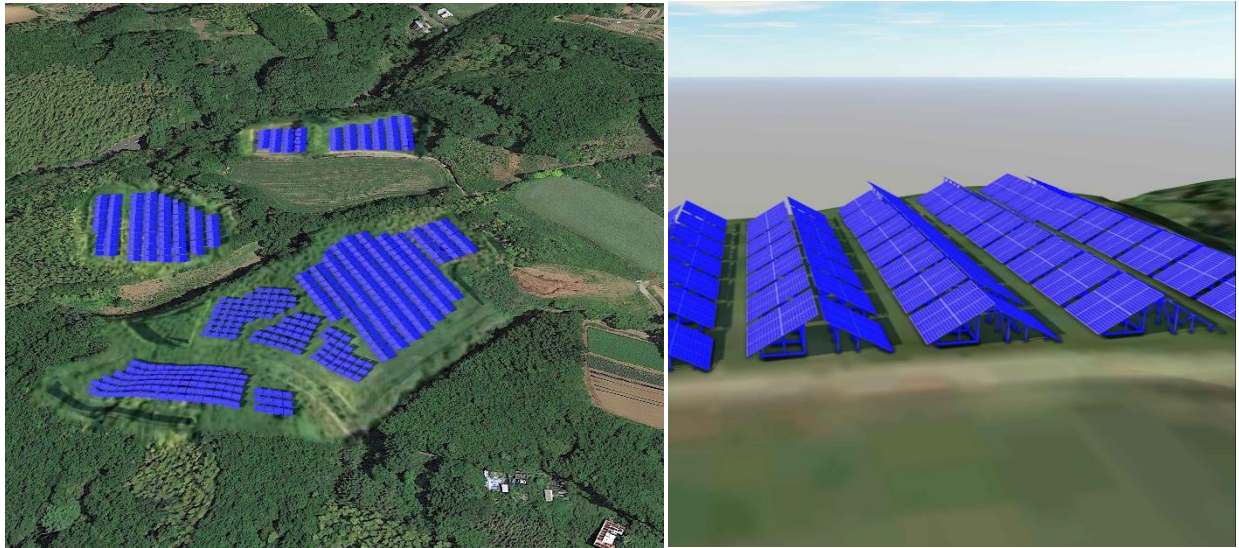
本建設資金は、当社が銀行引き受け私募債を発行し調達、2018年9月までの完工を予定しています。

当社は、全国各地に30カ所、合計201MWを超えるメガソーラー発電所を開発から設計・調達・建設監理、O&Mまで行う垂直統合型デベロッパーとして、既に、全国17カ所（27MW）の発電所を建設、8カ所の大規模太陽光発電所（122MW）を建設中です。その内、自社所有の発電所は6カ所（7.1MW）、出資発電所は全国10カ所（111.6MW）となります。

□本発電所の特長

- ① 本発電所には、高効率多結晶太陽電池モジュール245Wを7,392枚、275Wを312枚の合計（1.9MW）を設置し、東西配置にてアレイフィールドを構成しました。
 - ② 様々な地形に東西配置する為3種類の高強度アルミ専用架台を開発しました。東西配置で平坦な地形用のST2架台、傾斜地形にはST5の三次元架台、オンサイト調整池の中には、置き基礎架台用のST3を開発設置しました。
 - ③ パネルの分散配置とシステムロス削減する為、PCSとトランスを分散配置し、影・方位・傾斜角のばらつきに伴うロスを最小化しています。
-

地球温暖化防止と持続可能な社会の構築は、世界の国々の喫緊の課題です。太陽光発電は、その課題を解決し、我が国のエネルギー自給率を高めるクリーンな地域エネルギーです。今後は、クリーンエネルギーの地産地消・自家消費型蓄電システムに移行していきます。スマートシティ・スマートコミュニティ構想を推進し、その技術開発に挑戦していきます。



(図左：函南ソーラーパーク完成図、図右：東西配置イメージ)



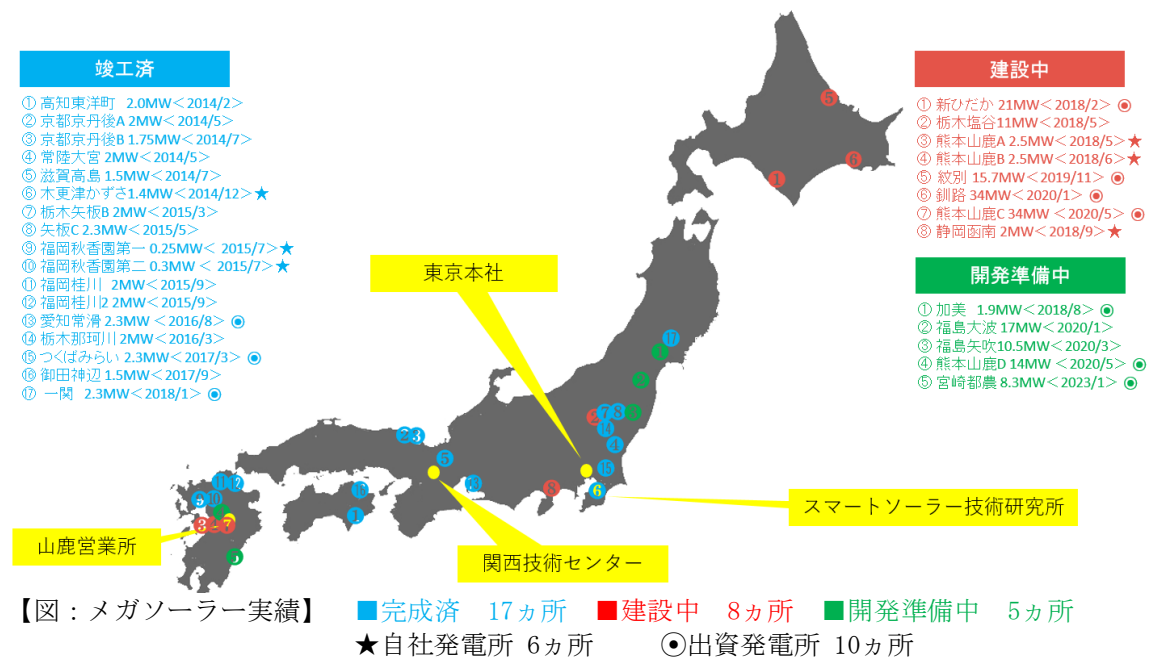
(写真上：安全祈願祭にて手塚博文社長)

◆メガソーラー発電所の概要

- 【事業主】 スマートソーラー株式会社
- 【発電所名】 函南ソーラーパーク
- 【最大出力】 1.9MW（太陽電池パネル設置容量）
- 【年間予想発電電力量】 2,012.41MWh（一般家630世帯相当の年間消費電力量）
- 【買取価格】 40円/kWh（消費税含まず）
- 【売電開始】 2018年9月
- 【環境貢献】 石油削減効果460kℓ/年, 二酸化炭素削減効果(1,120 t-CO2/年)

◆発電事業者・開発・プロジェクトマネジメント

| | |
|------|--|
| 社名 | スマートソーラー株式会社 |
| 所在地 | □東京本社：東京都中央区日本橋兜町13番地1号 TEL:03-5623-2345 □スマートソーラー技術研究所： 千葉県木更津市かずさ鎌足三丁目9番地1 □関西技術センター 京都府京都市下京区立売西町60番地 日本生命四条ビル8階 |
| 事業概要 | (1) 大規模太陽光発電所事業（開発・EPC・O&M・企画・運営等） (2) 公共・産業用スマートシティ事業（ZEB・BEMS・売電等） (3) 住宅用太陽光発電事業（ZEH・HEMS・蓄電池等） |
| URL | http://www.smartsolar.co.jp |



報道関係者各位 〒103-0026 東京都中央区日本橋兜町13番1号 TEL03-5623-2345 FAX03-3663-0881
 お問い合わせ先 スマートソーラー株式会社 広報宣伝部 Mail rtezuka@smartsolar.co.jp